

**LEVERINGSBETINGELSER**

**KONTANTKØB**

**AF**

**FJERNVARMEUNIT**

**2022**

## LEVERINGSBESTEMMELSER KONTANTKØB AF FJERNVARMEUNIT

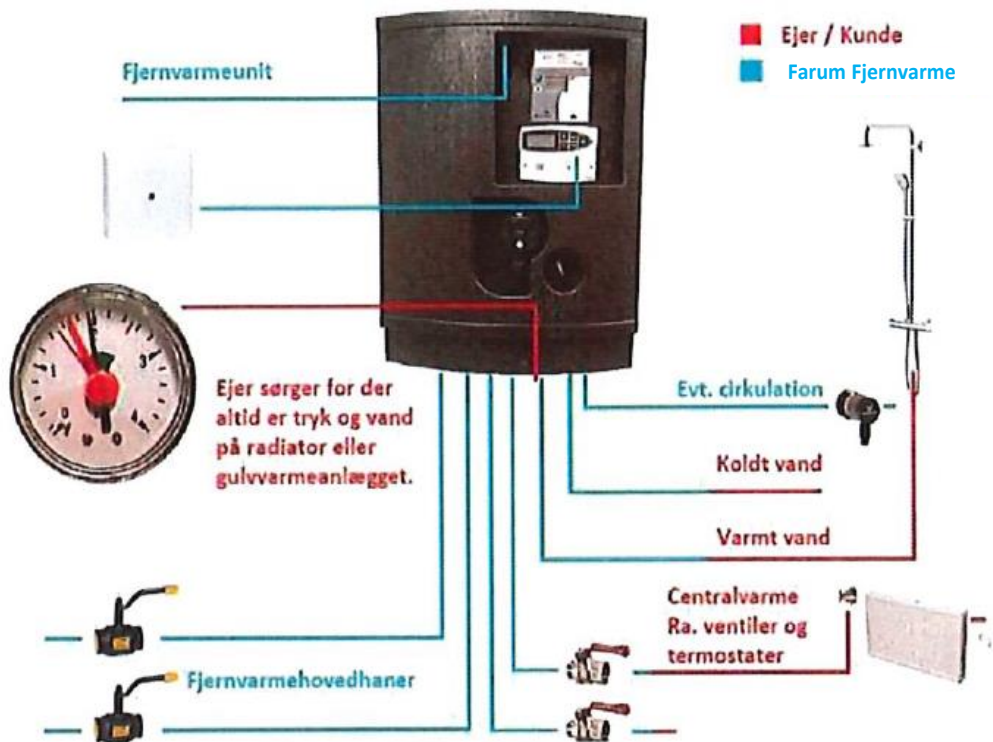
### 1. Baggrund

- 1.1. I forbindelse med at tilbyde nye kunder en økonomisk og optimeret fjernvarme -installation tilbyder Farum Fjernvarme Fjernvarmeunit og installation til en fordelagtig pris. Tilbud er gældende i afgrænsede perioder i forbindelse med udvidelse af fjernvarmen, defineret i aftale om fjernvarmelevering.
- 1.2. Tilbuddet er afgivet forudsat aftale om fjernvarmelevering mellem selskabet og andelshaverne. Det retslige forhold er desuden gennem "Almindelige leverings-bestemmelser for Farum Fjernvarme" samt "Tekniske leveringsbestemmelser" Vedtægter for Farum Fjernvarme a.m.b.a. og "Prisblad"
- 1.3. Tilbud omfatter fjernvarmeunit, standart installation, montage, og mulighed for tillægskøb. Tilbuddet indeholder ikke efterfølgende service og vedligehold.

### 2. Standard installation

- Demontering af det nuværende olie- eller gasfyr og kedel, inkl. afmontering af alle rør og kabler, samt fjernelse og bortkørsel.
- Levering og montering af 1 stk. ny komplet Fjernvarmeunit.
- Levering og montering af udeføler inkl. 10 meter ledning/kabel.
- Levering og montering af fjernvarmemåler på unit eller i udvendigt fjernvarmeskab.
- Opstart af fjernvarmeuniten samt indregulering.
- Instruktion, over for Kunden, i brug af fjernvarmeunit.
- Teknisk dokumentationsmateriale, kvalitetssikring og indreguleringsrapport.
- Ny fjernvarme unit når den er udtjent.
- Service og vedligehold iht. Fig. 1. Grænseflader

Fig 1. Grænseflader



### 3. Montage og installation

#### VVS-arbejder

- Ny fjernvarme unit placeres som udgangspunkt hvor nedtaget anlæg var placeret.
- Fjernvarmeanlæg udføres som direkte anlæg eller indirekte anlæg. Valg af direkte eller indirekte anlægstype vurderes ud fra tilstanden på det eksisterende centralvarmeanlæg og rørføring.
- Nye rør fra fjernvarmeunit tilkobles rørintallation hvor eksisterende gas- og oliekedel, brugsvandsveksler, fjernvarmeunit eller varmtvandsbeholder var monteret.
- Gennemskylning af brugsvandsinstallation samt rensning af filter i blandingsbatterier.
- Gennemskylning af radiatoranlæg eller gulvvarmeanlæg.
- Påfyldning af vand på varmeanlæg samt udluftning af varmeanlægget.
- Eksisterende rør, fra hovedhane frem til målerens placering, som ikke er isolerede, isoleres og nye rør isoleres efter gældende regler.

### El-arbejder

- Fjernvarme unit tilsluttes nærmeste 230 V stik/ udtag. Stikudtag skal være med jord og være dækket af et eksisterende HPFI-relæ.
- Fjernvarmemåleren tilsluttes 230 V i gruppetavlen, såfremt måleren ikke er leveret med batteri.
- Montering af udeføler inkl. 10 meter ledning/kabel.
- Montering af fjernvarmemåler i udvendigt fjernvarmeskab. Hvis det ikke er muligt at placere et udvendigt fjernvarmeskab, placeres måleren i fjernvarmeuniten indvendigt. Ved afstand over 5 meter fra hovedhaner til fjernvarmeunit placeres fjernvarmemåleren lige efter hovedhanerne.
- Lovliggørelse, udbedring eller etablering af ny 230 V installation hvis nødvendigt. Se under tillægspriser
- Ønskes en anden placering af fjernvarme unit og tilhørende rørføring som medfører meromkostning, aftaler installatøren en fast til lægspris og afregner dette direkte med kunden.
- Ønskes etablering af nyt 230 V stikudtag ved fjernvarmeunit'en afregner installatøren dette direkte med Kunden.

## 4. Tillægsarbejde

I forbindelse med besigtigelsen af fjernvarmeinstallationen udfærdiges der et tilbud på det installationsarbejde, som ikke er indeholdt i aftalen. Tilbuddet på Tillægsarbejde sendes til Kunden og aftale omkring udførelse af dette, skal være indgået inden aftalen for en Abonnementsordning er gyldig og arbejdet igangsættes.

### **Eksempler på installationsarbejde ikke indeholdt i aftalen og dermed betales af kunden til installatøren:**

- Arbejde på varmeinstallation efter kuglehaner til radiator eller gulvvarmeanlæg.
- Udbedring af "ulovlig" rørinstallation.
- Anden placering af fjernvarme unit som medfører meromkostning.
- Flytning eller etablering af 230V stikkontakt med jord samt opsætning af HPFI-relæ.
- Lovliggørelse af elinstallation(er).

- Fjernelse af asbest, PCB eller andre sundheds- og/eller miljøskadelige stoffer.
- Isolering af rør efter kuglehaner til radiator eller gulvvarmeanlæg.
- Sammenbygning med andre varmekilder (solvarme, varmepumpe mv.).
- Bygningsarbejder, Tømrer, Malerarbejde efter endt installation.
- Afmelding af skorstensfejer.
- Reparation af tag og inddækninger efter fjernelse af stålskorsten.
- Opsigelse/afbrydelse af gasstik og fjernelse af gasmåler.
- Fjernelse eller aflukning af olietank.

Listen med eksempler på installationsarbejde der ikke er indeholdt i aftalen er ikke udtømmende, hvorfor der kan være særlige forhold omkring eksisterende fjernvarme-installation, som kræver ekstraarbejde.